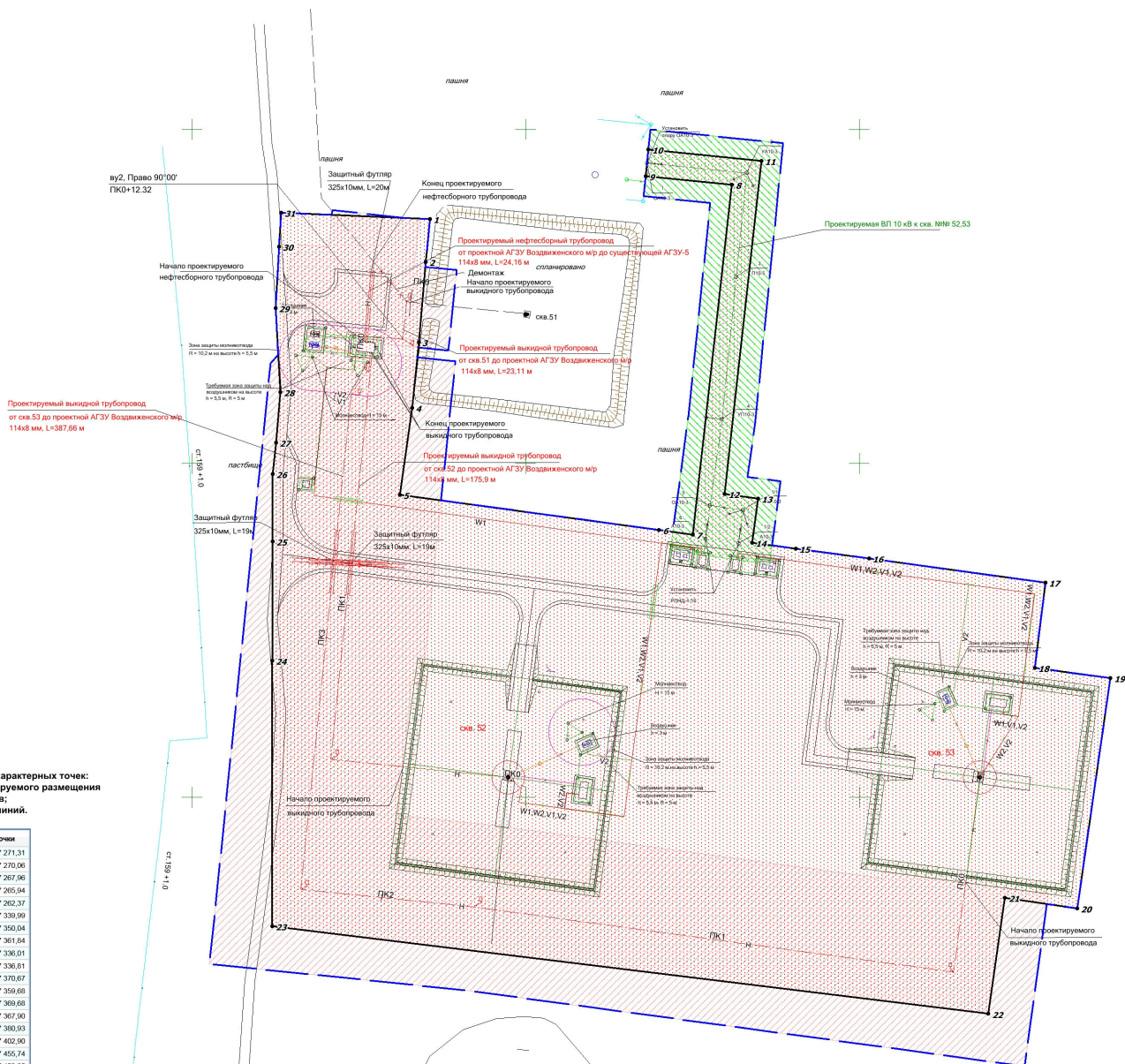




**ПРОЕКТ ПЛАНИРОВКИ ТЕРРИТОРИИ ДЛЯ СТРОИТЕЛЬСТВА ОБЪЕКТА АО "РИТЭК"**  
 "Обустройство скважин №№ 52,53 Воздвиженского месторождения"  
 в границах сельского поселения Липовка муниципального района Сергиевский Самарской области



Каталог координат характерных точек:  
 - границы зон планируемого размещения линейных объектов;  
 - границы красных линий.

| Номер | Хточка       | Уточка     |
|-------|--------------|------------|
| 1     | 5 996 173,18 | 227 271,31 |
| 2     | 5 996 160,33 | 227 270,06 |
| 3     | 5 996 136,20 | 227 267,96 |
| 4     | 5 996 116,63 | 227 265,94 |
| 5     | 5 996 090,60 | 227 262,37 |
| 6     | 5 996 080,05 | 227 339,99 |
| 7     | 5 996 078,69 | 227 350,04 |
| 8     | 5 996 183,41 | 227 361,84 |
| 9     | 5 996 186,02 | 227 336,01 |
| 10    | 5 996 193,96 | 227 336,61 |
| 11    | 5 996 190,55 | 227 370,67 |
| 12    | 5 996 090,37 | 227 359,68 |
| 13    | 5 996 089,51 | 227 369,68 |
| 14    | 5 996 076,26 | 227 367,00 |
| 15    | 5 996 074,49 | 227 380,03 |
| 16    | 5 996 071,50 | 227 402,80 |
| 17    | 5 996 064,32 | 227 455,74 |
| 18    | 5 996 038,73 | 227 452,65 |
| 19    | 5 996 035,69 | 227 475,29 |
| 20    | 5 995 996,71 | 227 465,29 |
| 21    | 5 995 989,88 | 227 443,64 |
| 22    | 5 995 935,17 | 227 438,69 |
| 23    | 5 995 961,36 | 227 224,03 |
| 24    | 5 996 040,96 | 227 224,06 |
| 25    | 5 996 076,63 | 227 224,22 |
| 26    | 5 996 096,88 | 227 224,25 |
| 27    | 5 996 106,27 | 227 225,17 |
| 28    | 5 996 121,37 | 227 226,53 |
| 29    | 5 996 146,52 | 227 225,03 |
| 30    | 5 996 164,66 | 227 226,13 |
| 31    | 5 996 175,06 | 227 226,74 |

Общая площадь 35 887 кв.м.

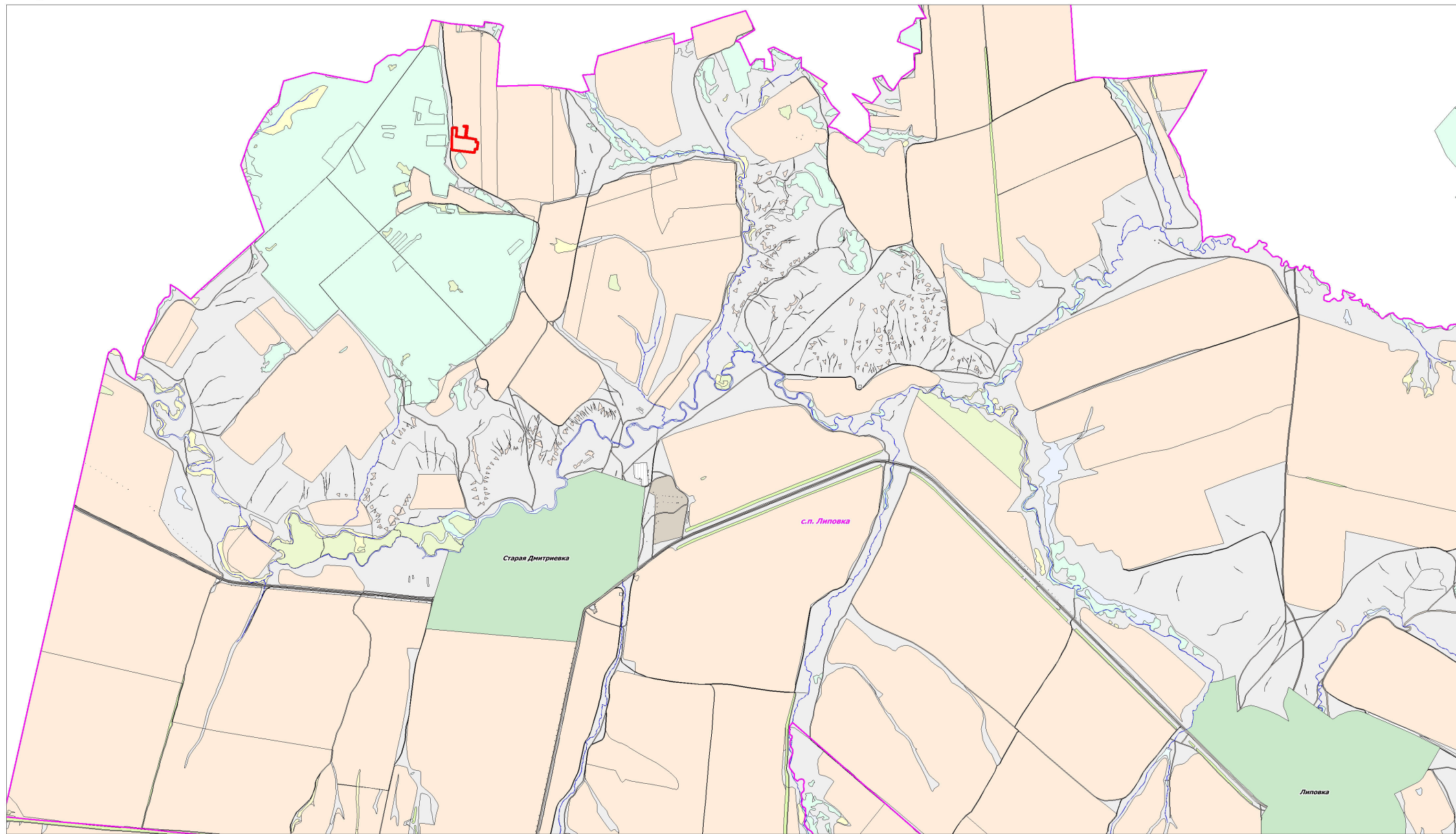
- Условные обозначения:**
- Границы территории, в отношении которой осуществляется подготовка проекта планировки
  - Граница зоны планируемого размещения линейного объекта
  - Граница устанавливаемых красных линий
  - Поворотная точка границы зон планируемого размещения линейных объектов
  - Граница зоны с особыми условиями использования территорий (ВЛ 10 кВ)
  - Граница зоны с особыми условиями использования территорий (Выкидной трубопровод)
  - Проектируемая трасса нефтепровода
  - Проектируемая ВЛ 10 кВ
  - Дороги, проезды
  - Трасса нефтепровода
  - ЛЭП воздушные

Примечание:  
 \* Границы красных линий совпадают с границами зоны планируемого размещения линейного объекта  
 \* Объекты социально-культурного и коммунально-бытового значения и прочие объекты капитального строительства отсутствуют  
 \* Объекты федерального, регионального, местного значения отсутствуют  
 \* Объекты историко-культурного значения отсутствуют

|                   |          |             |         |  |  |  |      |        |
|-------------------|----------|-------------|---------|--|--|--|------|--------|
| <b>АО "РИТЭК"</b> |          |             |         | Проект планировки территории для строительства объекта АО "РИТЭК"<br>"Обустройство скважин №№ 52,53 Воздвиженского месторождения"<br>в границах сельского поселения Липовка<br>муниципального района Сергиевский Самарской области |  |  |      |        |
| Изм               | Лист     | № документ  | Подпись | Дата   | <b>Раздел 1. Проект планировки территории.<br/>Графическая часть</b>     | Стадия   | Лист | Листов |
| Исполнит.         | Директор | Ховрин Н.А. |         |  |  | ПП   | 1    | 1      |
|                   |          |             |         |  | Чертеж границ зон планируемого размещения линейных объектов.<br>М 1:1000 | ООО "Средневольская<br>землеустроительная компания"<br>г. Самара |      |        |



**МАТЕРИАЛЫ ПО ОБОСНОВАНИЮ ПРОЕКТА ПЛАНИРОВКИ ТЕРРИТОРИИ**  
 "Обустройство скважин №№ 52,53 Воздвиженского месторождения"  
 в границах сельского поселения Липовка муниципального района Сергиевский Самарской области



**Условные обозначения:**

- Граница зоны планируемого размещения линейного объекта
- Границы сельских поселений
- Граница земель населенного пункта
- Граница с/х угодий (пашня) в составе земель из категории - с/х назначения
- Граница с/х угодий (пастбище) в составе земель из категории - с/х назначения
- Граница земель из категории - земли водного фонда

|                        |                                   |                    |           |   |        |   |        |
|------------------------|-----------------------------------|--------------------|-----------|---|--------|---|--------|
| <b>АО "РИТЭК"</b>      |                                   |                    |           | Проект планировки территории для строительства объекта АО "РИТЭК" "Обустройство скважин №№ 52,53 Воздвиженского месторождения" в границах сельского поселения Липовка муниципального района Сергиевский Самарской области |        |   |        |
| Изм/Исполнит./Директор | Лист/Прощалькина Е.В./Ховрин Н.А. | № документ/Подпись | Дата/Дата | <b>Раздел 3. Материалы по обоснованию проекта планировки территории. Графическая часть.</b>   | Стадия | Лист  | Листов |
|                        |                                   |                    |           |   | ПП     | 1   | 1      |
|                        |                                   |                    |           | Схема расположения элемента планировочной структуры<br>М 1:25000  |        | ООО "Средневолжская землеустроительная компания"<br>г. Самара |        |